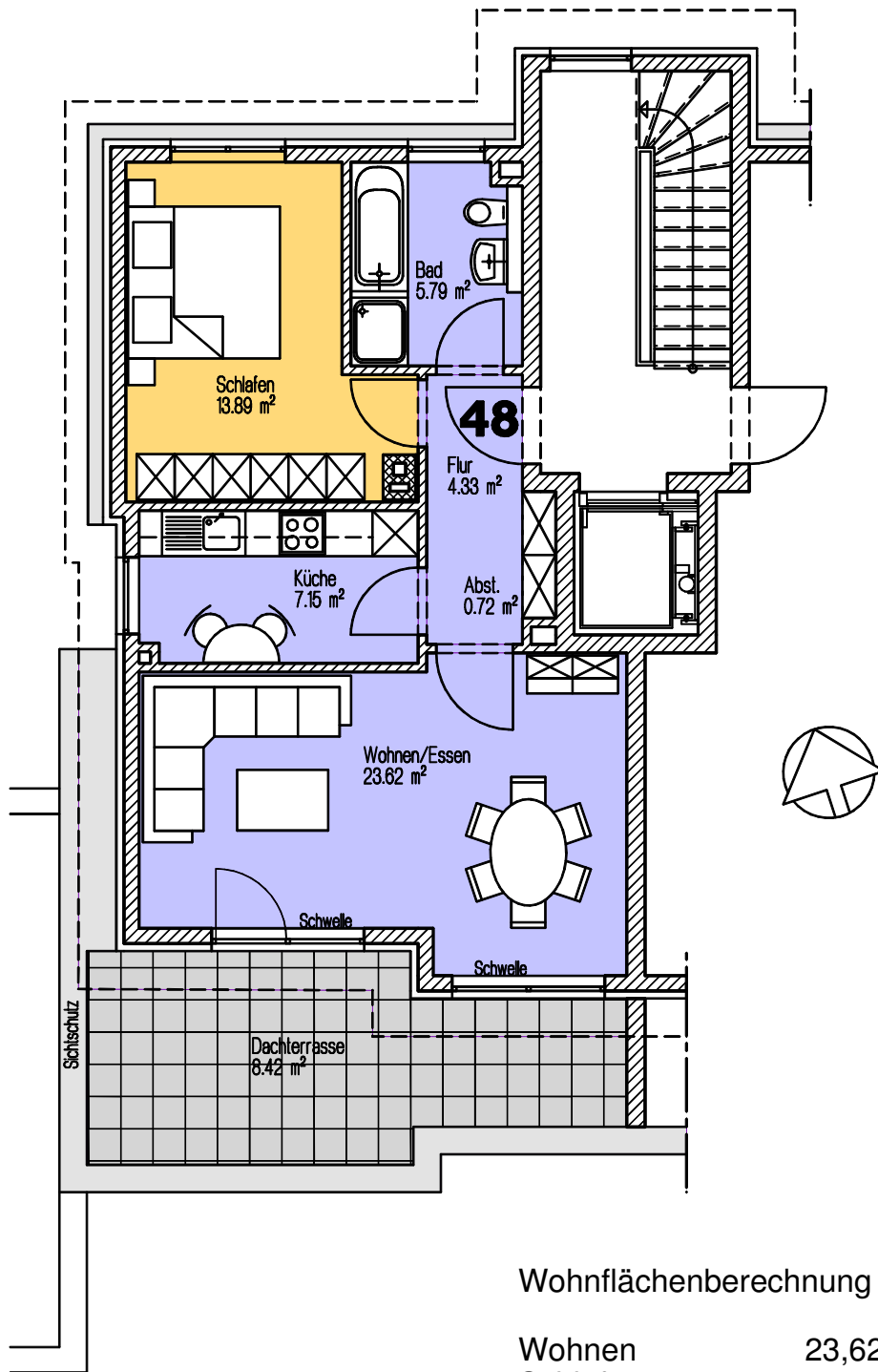


WM-Bauträger GmbH  
 BVH.: Hochheim, Königsberger Ring / Alleestraße  
 Haus E - STG, WE 48, 2 ZKB, Dachterrasse, ca. 63,92m<sup>2</sup>



Wohnflächenberechnung

Wohnen	23,62m <sup>2</sup>
Schlafen	13,89m <sup>2</sup>
Küche	7,15m <sup>2</sup>
Bad	5,79m <sup>2</sup>
Flur	4,33m <sup>2</sup>
Abstellfläche	0,72m <sup>2</sup>
Terrasse (16,84m <sup>2</sup> )	8,42m <sup>2</sup>
<b>Wohnfläche</b>	<b>63,92m<sup>2</sup></b>