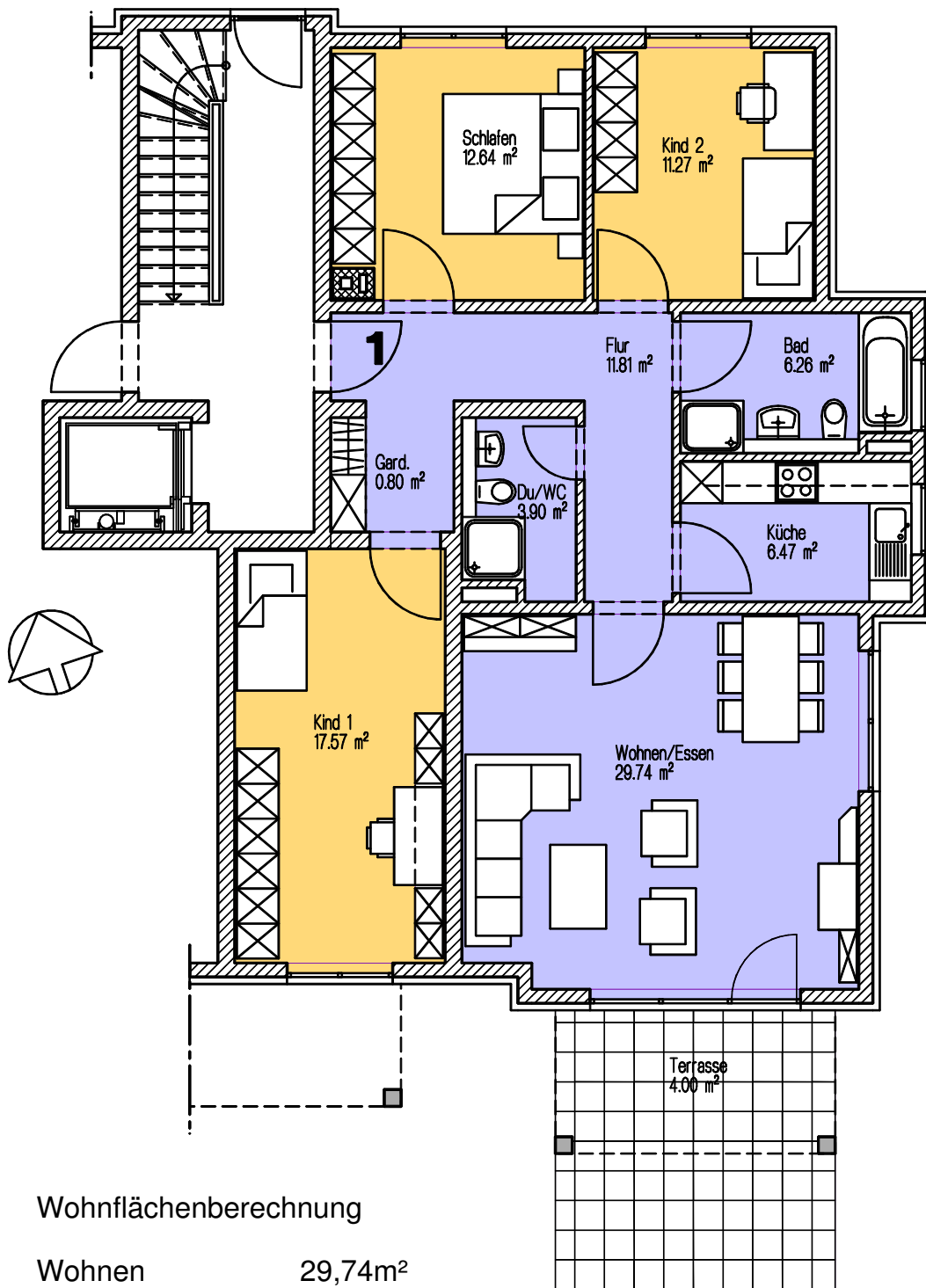


WM-Bauträger GmbH
BVH.: Hochheim, Königsberger Ring / Alleestraße
Haus A - EG, WE 1, 4 ZKB, Du/WC, Terrasse, ca. 104,46m²



Wohnflächenberechnung

Wohnen	29,74m ²
Schlafen	12,64m ²
Kind 1	17,57m ²
Kind 2	11,27m ²
Küche	6,47m ²
Bad	6,26m ²
Du/WC	3,90m ²
Flur	11,81m ²
Garderobe	0,80m ²
Terrasse (16,00m ²)	4,00m ²
Wohnfläche	104,46m²